



# 山崎工業株式会社

～順送プレス加工の難問解決工場～



## 【会社概要】

安田工場	〒945-1352 新潟県柏崎市安田田尻工業団地7578-4		
TEL	0257-21-3311	FAX	0257-24-6768
資本金	30,000千円	従業員数	150名
URL	<a href="https://yamazakikogyo.co.jp/">https://yamazakikogyo.co.jp/</a>		
E-mail	<a href="mailto:customer.service@yamazakikogyo.co.jp">customer.service@yamazakikogyo.co.jp</a>		
代表取締役	山崎 徹		

## 【YAMAZAKIの特徴】

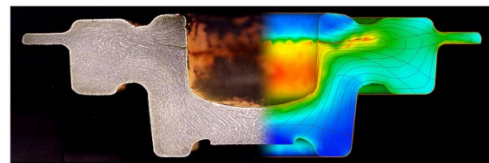
### 小さなプレス部品に特化した技術開発型企业！

- ・品質要求の厳しい自動車関連の分野でも高い評価と信頼を得ることが出来ました。
- ・特殊、複雑な部品の金型製作から月産数百万個の超量産もお任せください。
- ・試作、開発、工法転換、VA、VE事例も多くあります。
- ・品質チェックや二次加工のバックアップサービスも充実しています。



### CAE解析を活用した金型設計！

- ・ASU/P-from(板金加工向けシミュレーション)、Q-FORM(冷間鍛造向けシミュレーション)が可能です。
- ・開発に着手する前段階で製品開発自体に無理がないか確認できます。
- ・開発期間の短縮化および費用の低減が可能です。
- ・万が一の不具合発生時の原因究明において、プレス金型内で発生している確認できない現象を理解し、適切な処置方法に最短でたどり着けます。



## 【加工分野】

- ・精密順送プレス金型の設計、製作
- ・精密部品の順送プレス加工
- ・各種自動化機器の製作

## 【製造品目】

- ・自動車関連部品
- ・コネクタ関連部品
- ・各種産業機械関連部品
- ・電気電子機器関連部品



## 【主要設備・測定器】(名称・台数・能力)

精密高速プレス	20	30ton~125ton	コンタ採取測定システム	1	GRAFINER 3001ci
サーボプレス	3	150,200,300ton	CAE解析ソフト	2	QFormVX、P-from
クランクプレス	36	15ton~300ton	CAD/CAM	20	Excess-Hybrid、他
二次加工設備	21	洗浄、パレル、他	マシニングセンタ	3	~1500×700×650
三次元座標測定機	2	東京精密、他	ワイヤー放電加工機	10	~650×450×120
CNC画像測定システム	1	NEXIV VMR-3020	CNCプロファイルグラインダ	5	CAM画像型あり
画像寸法測定機	1	IM-6500	CNC治具放電加工機	4	~300×250×250